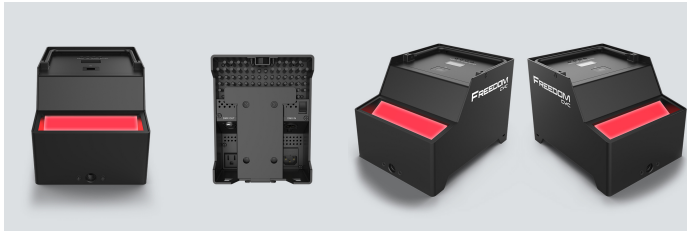




Freedom Cyc

Freedom Cyc est doté de la technologie 100% sans fil et alimenté par batterie ce projecteur cyclorama illumine les surfaces large et produit même un effet wash jamais vu pour un appareil de sa taille. Le design unique de l'objectif mélange parfaitement les spectres de couleurs RVB+WW. Le Freedom Cyc peut être utilisé sur batterie ou connecté au réseau électrique pour une puissance encore plus grande ! Faisant partie de la famille des produits Freedom 100% sans fil, Freedom Cyc peut être contrôlé à distance et fonctionne en mode maître/esclave avec d'autres appareils Freedom. L'appareil dispose de multiples options de contrôle sans via [FlareCON](#), [IRC-6](#), ou DMX utilisant un émetteur D-Fi. L'accès rapide aux préréglages intégrés de température de couleur élimine le temps de programmation. La gradation par LED rend le Freedom Cyc sans scintillement et parfait pour une utilisation vidéo. Prolongez la durée de vie de la batterie grâce à la protection intégrée contre les décharges.



En résumé

- Technologie 100% sans fil et alimenté par batterie recouvre le mur de couleurs uniformes
- Le design unique de l'objectif mélange parfaitement les spectres de couleurs RVB+WW
- Peut être utilisé sur batterie ou connecté au réseau électrique pour une puissance encore plus grande
- Plusieurs options de contrôle sans fil via FlareCON, IRC-6 ou DMX utilisant un émetteur D-Fi
- L'accès rapide aux préréglages de température de couleur intégrés élimine le temps de programmation
- Pas de scintillement sur vidéo grâce à la gradation LED haute fréquence
- Prolongation de la durée de vie de la batterie avec une protection intégrée contre les décharges
- Fonctionne en mode maître/esclave avec d'autres appareils Freedom

Caractéristiques techniques

- Canaux DMX: 4, 6 ou 10
- Connecteurs DMX: XLR 3 broches
- Max Unobstructed Distance: 183 m (650 pi)
- Source lumineuse: 16 LEDs (4 rouge, 4 vert, 4 bleu, 4 blanc chaud) 48W total (3.5A), 50,000 autonomie
- Fréquence stroboscopique: 0 à 22 Hz
- PWM Frequency: 1,2 KHz
- Angle de faisceau: 52°
- Angle du champ: 95°
- Maximum Run Time: (tout allumé): jusqu'à 8 heures
(une seule couleur): jusqu'à 20 heures
- Recharge Time: 5 heures
- Operating Frequency: de 2.412 à 2.484 GHz
- Éclairage lumineux: 418 lux à 2 m
- Raccordement électrique: 15 unités à 120 V; 29 unités à 230 V
- Tension d'entrée: 100 à 240 VCA, 50/60 Hz (régulation automatique)
- Puissance et intensité: 64 W, 0,5 A à 120 V, 60 Hz
61 W, 0,2 A à 230 V, 50 Hz
- Poids: 3,3 kg (7,2 livres)
- Dimensions: 191,2 x 148,2 x 138 mm (7,5 x 5,8 x 5,4 po)
- Homologations: CE, FCC
- Plage de température de couleur: 2800 à 6500 K
- Trou sur le support de montage: M12
- Contrôleurs en option: FlareCON Air

Inclus

- Freedom Cyc
- Câble d'alimentation
- Guide de référence rapide
- IRC-6