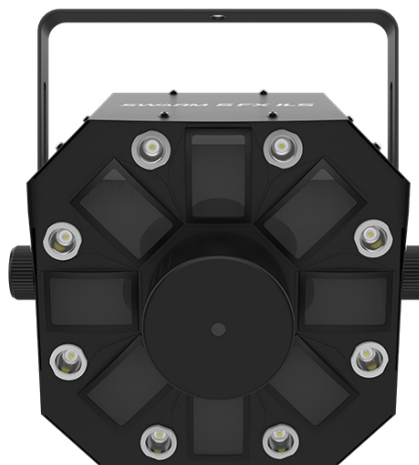


# Swarm 5 FX ILS

## EN RÉSUMÉ

- Éclairage LED 3 en 1 qui combine derby rotatif RGBAW, laser rouge/vert, et un anneau de strobe blancs
- Compatible ILS pour utilisation dans l'écosystème ILS
- Compatibilité D-Fi USB pour utilisation sans fil Maître/Esclave ou contrôle DMX
- Le laser projette des milliers de faisceaux verts et rouges
- Le fonctionnement permet un contrôle séparé de la couleur et du programme
- Options de contrôles augmentées grâce aux programmes automatisés, activation au son, mode Maître/Esclave ou contrôle DMX
- Gagnez du temps et du câblage avec les possibilités de chaînage
- Se transporte facilement dans CHS-40 VIP gear bag



## CARACTÉRISTIQUES TECHNIQUES

- DMX Channels : 9
- DMX Connectors : XLR 3 broches
- Light Source : (Swarm): 5 LEDs (1 rouge, 1 verte, 1 bleue, 1 ambre, 1 blanche) 3 W, (300 mA), durée de vie environ 50 000 heures  
(strobe): 8 LEDs (blanches) 1 W, (300 mA), durée de vie environ 50 000 heures  
(laser): diode laser verte 520 nm/30 mW (green), diode laser rouge 650 nm/100 mW
- Strobe Rate : de 0 à 20 Hz
- Beam Angle : (strobe): 17°
- Field Angle : (strobe): 35°
- Coverage Angle : (laser): 100°  
(Swarm): 65°
- Illuminance : (strobe): 823 lux @ 2 m
- Power Linking : 15 unités @ 120 V; 26 unités @ 230 V
- Input Voltage : de 100 à 240 VAC, 50/60 Hz (automatique)
- Power and Current : 62 W, 0,5 A @ 120 V, 60 Hz
- Weight : 4,5 kg
- Size : 248 x 298 x 310 mm
- Approvals : CE, FDA, RoHS, UKCA
- : Classified per EN/IEC 60825-
- : Complies with FDA performance standards for laser products except for deviations pursuant to Laser Notice No. 56, dated May 8, 2019

## INCLUS

- Swarm 5 FX ILS
- Câble d'alimentation
- Mode d'emploi